



Janine Bruneau & Marina Rosset. Was ist mit Wuschel los?

Anregungen zur SJW-Publikation Nr. 2603 für Schüler/innen im 2. Kindergartenjahr und in der 1. Klasse

von Andal Waser und Bettina Tschanz, Studentinnen der PHBern, Institut für Vorschulstufe und Primarstufe

Redaktion Britta Juska-Bacher, Dozentin PH Bern



Es geht bei diesen Anregungen darum, das Kind zum Nachdenken und Sprechen über das Büchlein anzuregen. Es braucht dazu die Unterstützung einer Person, die die Geschichte und die Fragen vorlesen kann.

Material: Farbstift

1. Vor dem Vorlesen

- Schau dir das Titelbild an: Welche Tiere kennst du? Wie heißen sie?
- Wo leben diese Tiere?
- Weisst du, was ein Fuchsbau ist? So heisst das Haus der Füchse.
- Weisst du, wie es bei den Tieren ist? Schauen Tiere nur zu ihren eigenen Tierjungen?
- Von was könnte diese Geschichte handeln?

2. Beim Vorlesen

Seite 2 – 5

- Schau dir das Bild auf Seite 2 und 3 an. Welche Jahreszeit könnte es sein?
- Wohin will das Fuchspaar?
- Der Füchsin läuft das Wasser im Mund zusammen, als sie ans Essen denkt. Weisst du vielleicht, was das heisst? Passiert dir das auch, wenn du an etwas denkst, das du sehr, sehr gern isst?

Seiten 6/7

- Auf Seite 6 wird Wuschels Aussehen genau beschrieben. Sieht Wuschel aus wie seine Eltern? Füllt gemeinsam den folgenden Steckbrief aus.

Steckbrief von Wuschel

- Augen: _____
- Ohren: _____
- Pfoten: _____
- Fellfarbe: _____
- Nasenform: _____
- Weiteres: _____

Steckbrief der Fuchseltern

- Augen: _____
- Ohren: _____
- Pfoten: _____
- Fellfarbe: _____
- Nasenform: _____
- Weiteres: _____

- Was isst Wuschel gerne? Was die Fuchseltern?

Seite 10/11

- Auf Seite 10 steht, dass die „Lefzen“ der Füchse von den Beeren blau gefärbt sind. Kannst du auf dem Bild zeigen, wo die „Lefzen“ sind?



- Warum ist die Füchsin am Rücken verletzt?
- Wie schützen die Eltern Wuschel? Wirst du auch beschützt? Wie schützt du dich selbst?

Seite 12 – 21

- Auf Seite 14 fragen die Fuchseltern ihre Tierfreunde um Rat. Hast du das auch schon mal gemacht?
- Wem sieht Wuschel ähnlicher: den Füchsen oder dem Dachs?
- Auf Seite 16-19 steht, dass die Tiere laut pfeifen, heulen, schniefen und blasen, brummen und quieken, um Wuschel zu wecken. Kannst du das nachmachen?
- Bevor du weiterliest, überlege dir und erzähle kurz, wie die Geschichte weitergehen könnte.

Seite 22 – 29

- Weshalb haben die Tiere Angst?
- Der Fuchs ist ganz mutig und macht sich auf den Weg zum gefürchteten Grauwolf. Warst du auch schon mutig? Wann?
- Auf Seite 25 fletscht der Wolf seine Zähne. Hast du das bei einem Tier schon einmal beobachtet?
- Der Fuchs und der Wolf mögen sich nicht, trotzdem haben sie etwas gemeinsam: sie sind beide Väter. Hast du auch mit jemandem etwas Gemeinsames, mit dem du nicht befreundet bist?

Seite 30/31

Die Fuchseltern mit ihrem Murmeltierkind fühlen sich in der Höhle ganz wohlig und geborgen. Wo fühlst du dich so?

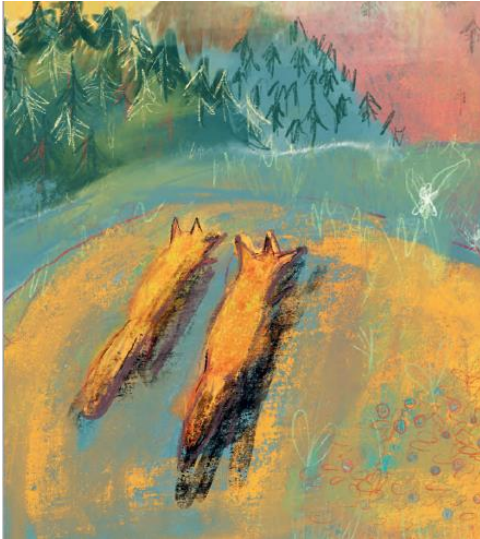
3. Nach dem Vorlesen

- Wie hat dir die Geschichte gefallen? Male das passende Gesicht aus.



- Weisst du was ein **Winterschlaf** ist? Kennst du noch andere Tiere, die einen Winterschlaf halten?
- Findest du es richtig, dass die Füchsin und der Fuchs Wuschel bei sich behalten haben?
- Die Geschichte geht weiter: Im Frühling erwacht Wuschel. Die Familie geht gemeinsam zu den Murmeltieren. Was denkst du: Bleibt Wuschel bei seinen Fuchseltern oder geht er zu den Murmeltieren?
- Bringe die folgenden Bilder in die richtige Reihenfolge.





- Spiele deine Lieblingssituation mit Freunden, Geschwistern oder Plüschtieren nach und spiele diese Szene vor Publikum vor.